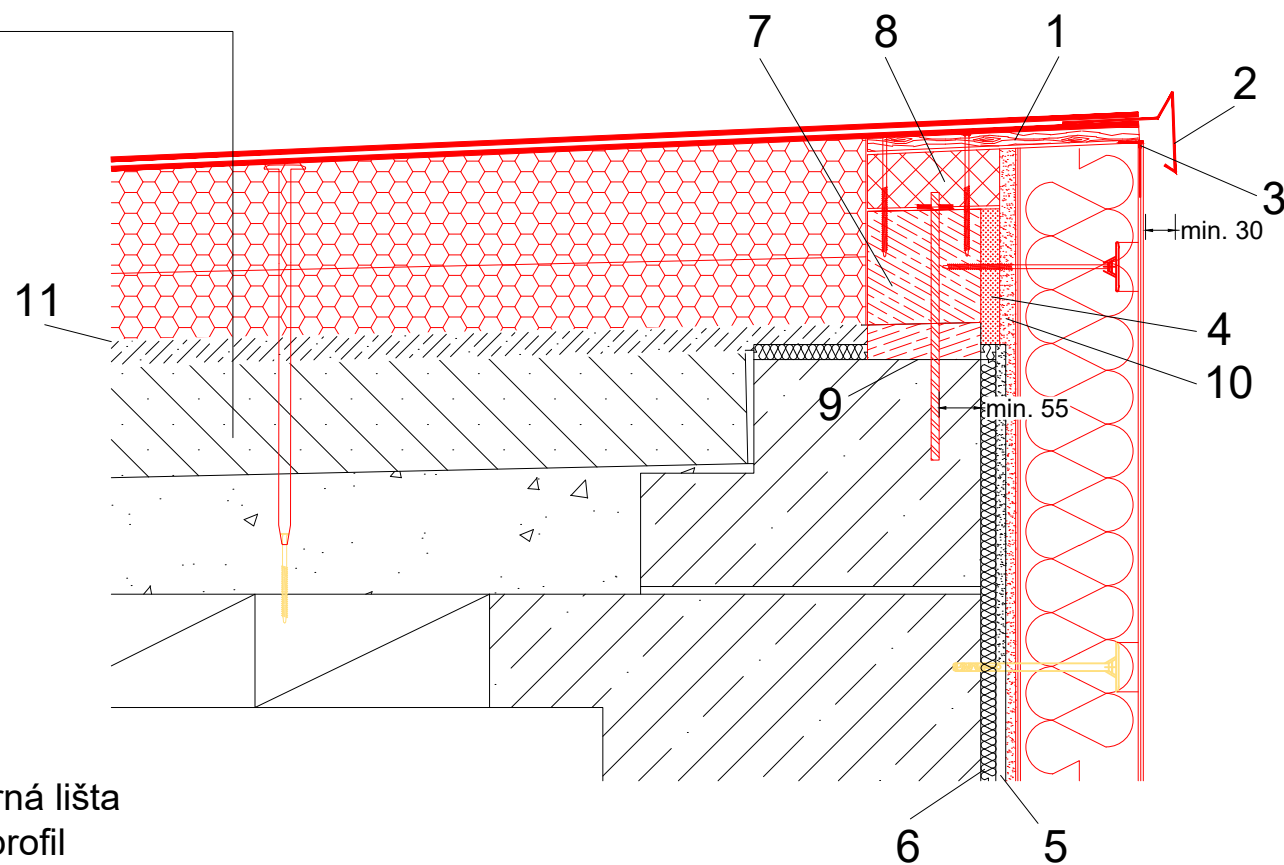


DETAIL UKONČENÍ PLOCHÉ STŘECHY

- HI - SBS modifikovaný asf. pás tl. 4,5 mm, nosná vložka polyesterová rohož celoplošně nataven k podkladu
- HI - SBS modifikovaný asf. pás tl. 3 mm, nosná vložka skleněná tkanina celoplošně nalepen k podkladu
- EPS 100 - spádové klíny tl. 60-160 mm
- EPS 100 tl. 90 mm
- Lokální vyrovnání
- Stávající HI 2x asf. pás
- Cementový potěr tl. cca 30 mm
- další vrstvy stávající kce - viz. D.1.1



- 1 OSB tl. 21 mm
- 2 Oplechování - závětrná lišta
- 3 Ukončovací okenní profil
- 4 Cementotřísková deska tl. 18 mm
- 5 Stávající břizolitová omítka
- 6 Stávající EPS tl. 20 mm - použít delší kotvení
- 7 Hranol 150x150 + fošna - viz. statika
- 8 XPS tl. 70 mm
- 9 Odstranit vrstvy EPS, nahrazeno fošnou - viz. statika
- 10 Celoplošné lepení v místě cementotřískové desky
- 11 Lokální vyrovnání stávající HI

Poznámka:

- jedná se o detail týkající se ukončení ploché střechy, ostatní prvky jako stávající kce, atp. pouze schematicky, bez dalších podrobností
- Stávající střešní plášť lokálně vyrovnat (prohlubně, nerovnosti stávajícího podkladu), dále budou provedeny tahové zkoušky
- EPS kotveno mechanicky + lepeno k podkladu střešním lepidlem viz. D.1.1 a D.1.2
- další informace viz. D.1.1
- stávající HI zobrazena jednou čarou
- v rámci tohoto detailu není zobrazeno přeložení HI atp.

Detail platí pro objekt SO 02, SO 03, SO 04 a SO 05

název a místo stavby:

Zateplení objektu
Mjr. Nováka 1455/34
Ostrava - Hrabůvka



k.ú. Ostrava - Hrabůvka, p. č. 1303

investor:

Městský obvod Ostrava - Jih
Horní 791/3, 700 30 Ostrava - Hrabůvka
Zastoupený: Bc. Martinem Bednářem, starostou

část:

D.1.1 Architektonicko stavební řešení

zodpovědný projektant :

Ing. Richard Vala ČKAIT: 1006753

vypracoval :

Ing. Richard Vala, Petr Mareček

stupeň dokumentace:

DPS

výkres:

DETAIL UKONČENÍ PLOCHÉ STŘECHY
SO 02, SO 03, SO 04, SO 05

měřítko:

1:10

datum:

BŘEZEN 2019

formát:

A3

číslo výkresu:

D1